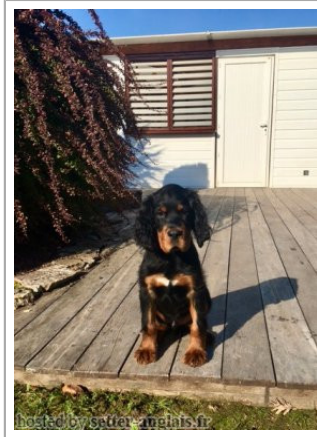


SPARROW DES PRALINES D'AUBEJOUX

2021-02-18 (M) LOF 48020/08545
 Dyspl. : A
[fiche affixe](#)



Père
LINEL DES PRALINES D'AUBEJOUX
 2015-01-01 (M)
 LOF 44092/7937
 (TR , CH IB)

BOYER'S STRAUSS (M)
 KCSB-0977-CU (CHGB.B)

DROMOISE DES PRALINES D'AUBEJOUX 2008-02-04 (F) LOF 38241 (CHIB -TR -CHCS-EliteA)

AMSCOT DRAMATIST dit ARNIE
 2004-01-23 (M) KCSB-4661CP (CHGB.B)

BOYERS SEDGE JW (F)
 KCSB-0300CR (CHGB.B)

THALES DES PRALINES D'AUBEJOUX (M) LOF 33266/6072 (CH -CS - RECOMMANDE - TRIALER)

AYMEE DES PRALINES D'AUBEJOUX 2005-09-13 (F) LOF 36201/7518 (TAN)

LOCKSHEATH YARRA GLEN (JW)
 2002-09-13 (M)
 KCSB-2531-CN

AMSCOT TINKER BELLE 1998-10-09 (F)
 KCSB-4414-CK (FT AW)

AMSCOT JETSETTER (M) LOF 27982/4699 (CHAMPION -CHCS, CH IB)

BOYERS SCREE (F)
 KCSB-0786CQ (CHGB.B)

NERAC DU GRAND VALY
 1997-03-06 (M) LOF 29048/5169 (TR, CHFGT, CH P, CH T, CH A, CH IT, CH T, VVOF/FTA)

OLEA DES PRALINES D'AUBEJOUX 1998-07-14 (F) LOF 30094/6095 (CHAMPION -CHCS -CHIB -T BIS R)

MINOS DES PRALINES D'AUBEJOUX (M) LOF 28067/4927

ROSEE DES PRALINES D'AUBEJOUX (F) LOF 31808/6618 (TAN)

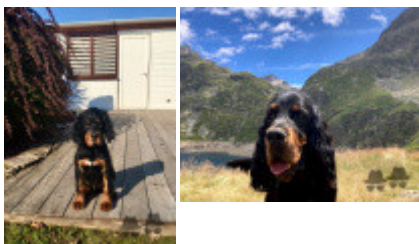
<p>Mère <u>JUNIE DES PRALINES D'AUBEJOUX</u> 2014-01-10 (F) LOF 43516 (TR,CHGN,CHGT, CHIT,Vainqueur Open France A,ChallePte Gordonnaire)</p> 	<p><u>EZIR DES PRALINES D'AUBEJOUX</u> 2009-11-06 (M) LOF 39923 (TAN)</p> 	<p><u>FIELDTALK'S FLASHBACK</u> (M) LOF 38050/6748 (CHIB -CHCS -CIECHBE.B -CHLU.B)</p> 	<p><u>STILMOOR RAINY DAY BLUES</u> (M) AKC-SR025789/03 (CHUS.B)</p> 
	<p><u>CASTILLE DES PRALINES D'AUBEJOUX</u> 2007-09-03 (F) LOF 37960</p> 	<p><u>BRILEY DES PRALINES D'AUBEJOUX</u> 2006-09-03 (F) LOF 37059 (CHCS -TR -CHIB)</p> 	<p><u>SUNSETTER'S RHAPSODY IN BLUE</u> (F) DPSZ01/00 (CHIB CHDE.B CHCH.B)</p> 
	<p><u>SUNDOWNER'S QUATTRO</u> 2001-06-25 (M) VDH-01/1625-SHSB638188</p> 	<p><u>ROSEE DES PRALINES D'AUBEJOUX</u> (F) LOF 31808/6618 (TAN)</p> 	<p><u>ROSEE DES PRALINES D'AUBEJOUX</u> (F) LOF 31808/6618 (TAN)</p> 
		<p><u>BLACKBERRY SMOKE</u> (M) SHSB514737 (CHIB -CHITF -TR)</p> 	<p><u>BLACKBERRY SMOKE</u> (M) SHSB514737 (CHIB -CHITF -TR)</p> 
		<p><u>FORESTER'S IRONDUKE OF DARKMOOR</u> (M) DPSZ93/94 (CHAMPION -IB CHAMPION -NL.B -DE.B)</p> 	<p><u>SUNDOWNER'S JARAH</u> 1996-04-23 (F) DGSZ-96/1127</p> 
			<p><u>MYRTO DES PRALINES D'AUBEJOUX</u> 1996-04-11 (F) LOF 28071/5561 (CHAMPION -CHIB -CHCS -TR)</p> 

Eleveur : Versavau / Propriétaire : Cassagne Philippe
NCLD-1.1*
ADN=compatible.
TAN

Cotation : 2
Puce : 250269608876037
Dépôt ADN
Sang italien (estimation) : 0 %

Taux de consanguinité (estimation) : 5.9 %

ROSEE DES PRALINES D'AUBEJOUX (4 X 3,4) : 0.023438
THALES DES PRALINES D'AUBEJOUX (3 X 4) : 0.015625
MYRTO DES PRALINES D'AUBEJOUX (5,5 X 4,5,6) : 0.006836
BLACK DEVIL'S YUCCA dite GALA (5,6,6 X 5,6,7) : 0.003845
ASSAN VON CATENHORN (5,6,6 X 5,6,7) : 0.003418
FORESTER'S IRONDUKE OF DARKMOOR (5 X 4,5,5) : 0.002075
BLACK DEVIL'S QUASIMODO (6,7,7 X 6,6,7,8) : 0.000977
INKERSALL SWIFT (7,7,8,8,8,8 X 7,8,8) : 0.000488
PLAICEHILLS BALSAM (6,7,7 X 6,7,7,8) : 0.000488
CASTOR VOM HUTTENTAL (6,7,7 X 6,7,7,8) : 0.000488
BLACK DEVIL'S IKARA (7,7,8,8,8,8 X 7,7,7,8,8) : 0.000244
DRAGA VON HELORY (7,8,8 X 7,7,8,8) : 0.000244
KALVSJOLIA'S VIKING (7,8,8 X 7,7,8,8) : 0.000244
WINTERWOOD WILLOW (7,7,7 X 8) : 0.000122
DON VOM EIXELBERG (8 X 8,8) : 0.000031



Note : les données ne sont pas garanties. Elles ont été entrées par les membres sans garantie d'exactitude.

