




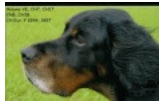




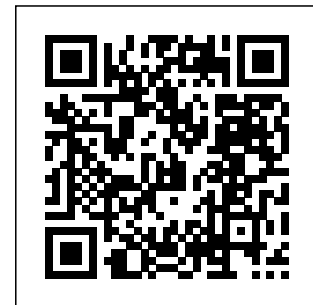
ZETTERTJÄRNS VÅNNA

2013-05-29 (F) SE43257/2013
 Titres : CH / Dyspl. : B
[fiche affixe](#)



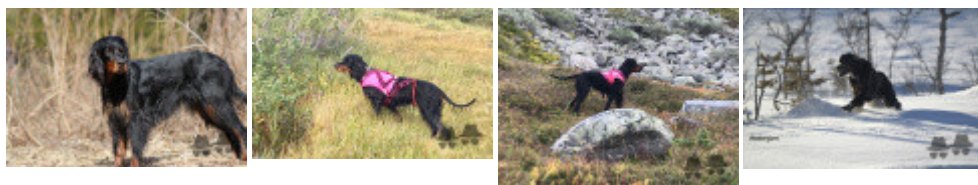
Père BASILE DU CLOS DE LA CAPITAINE (M) LOF 36877 (CH.T. -CHP -TR -CHITF -CHA)	NERAC DU GRAND VALY 1997-03-06 (M) LOF 29048/5169 (TR, CHFGT, CH P, CH T, CH A, CH IT, CH T, VVOF/FTA)	IKE DU GRAND VALY (M) LOF 26057/4498 (CHAMPION -CHA -CH.T. -CHP -TR)	 GIN TONIC DU GRAND VALY 1991-05-23 (M) LOF 24023/4038 (CHAMPION -CH.T. -CHP -TR)
		 INDIAN TONIC DU GRAND VALY (F) LOF 26062/5083 (CHA -CH.T. -CHP -TR)	 EASY DU GRAND VALY (F) LOF 21835/4176 (CHP -CH.T. -TR)
	UMA DU CLOS DE LA CAPITAINE (F) LOF 34109/6940 (TR -CHP -CHITF -CH.T. -CHA -VVOF/FTA)	NEMO VOM EIXELBERG 1999-11-04 (M) DPSZ201/99 (CHCS -CHA -CHITF -CHIB -CH.T. -TRCHDE.B)	 WAYNE VOM EIXELBERG (M) DPSZ69/92 (CH-IB/CH-IT/CH-DE.B)
		 MOUFFLETTE DE LA TOUNDRA DES TERRES FROIDES (F) LOF 28567/5713 (CHCS)	 INKA VOM EIXELBERG (F) DPSZ161/97 (CHIB -CHIT.CHDE.B CH A)
Mère FICH ZETTERTJÄRNS BLEIKA IONASDOTTER (F)	inconnu	inconnu	inconnu
	inconnu	inconnu	inconnu
		inconnu	inconnu
		inconnu	inconnu
		inconnu	inconnu
		inconnu	inconnu
		inconnu	inconnu

[[Lien...](#)] / Eleveur : Kristina Edh / Propriétaire : Kristina Edh (706564727, kina@zettertjarn.se)
 Taille : 59 cm
 Puce : 752098100257510
 Dépôt ADN



Résultats concours

Lieu	Date	Type	Epreuve N°	Juge	Conducteur	Qualif.	Pts
SE Sweden	2015-03-28	mountain	couple		K Edh	1 EXC	10
SE Sweden	2015-04-06	mountain	couple		K Edh	1 EXC	10
SE Sweden	2015-04-12	mountain	couple		K Edh	EXC	7
SE Sweden	2017-09-09	mountain	couple		K Edh	1 TB	4
SE Sweden	2017-10-07	pheasant	couple		K Edh	B	3
SE	2018-04-25	ptarmigan	couple		K Edh	B	3
SE	2018-09-22	ptarmigan	couple		K Edh	1 TB	4
SE	2018-10-06	ptarmigan	couple		K Edh	1 EXC	10
Total des points							51



Note : les données ne sont pas garanties. Elles ont été entrées par les membres sans garantie d'exactitude.