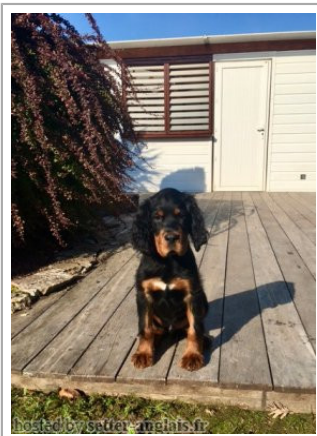


**SPARROW DES PRALINES D'AUBEJOUX**

2021-02-18 (M) LOF 48020/08545  
 Dyspl.: A  
 Kennel



Father  
LINEL DES PRALINES D'AUBEJOUX  
 2015-01-01 (M)  
 LOF 44092/7937  
 (TR , CH IB)

BOYER'S STRAUSS (M)  
 KCSB-0977-CU (CHGB.B)

DROMOISE DES PRALINES D'AUBEJOUX 2008-02-04 (F) LOF 38241 (CHIB -TR -CHCS-EliteA)

AMSCOT DRAMATIST dit ARNIE  
 2004-01-23 (M) KCSB-4661CP  
 (CHGB.B)

BOYERS SEDGE JW (F)  
 KCSB-0300CR (CHGB.B)

THALES DES PRALINES D'AUBEJOUX (M) LOF 33266/6072 (CH -CS - RECOMMANDE - TRIALER)

AYMEE DES PRALINES D'AUBEJOUX 2005-09-13 (F) LOF 36201/7518 (TAN)

LOCKSHEATH YARRA GLEN (JW)  
 2002-09-13 (M)  
 KCSB-2531-CN

AMSCOT TINKER BELLE 1998-10-09 (F)  
 KCSB-4414-CK (FT AW)

AMSCOT JETSETTER  
 (M) LOF 27982/4699  
 (CHAMPION -CHCS, CH IB)

BOYERS SCREE (F)  
 KCSB-0786CQ  
 (CHGB.B)

NERAC DU GRAND VALY  
 1997-03-06 (M) LOF 29048/5169 (TR, CHFGT, CH P, CH T, CH A, CH IT, CH T, VVOF/FTA)

OOLEA DES PRALINES D'AUBEJOUX 1998-07-14 (F) LOF 30094/6095 (CHAMPION -CHCS -CHIB -T BIS R)

MINOS DES PRALINES D'AUBEJOUX (M) LOF 28067/4927

ROSEE DES PRALINES D'AUBEJOUX (F) LOF 31808/6618 (TAN)

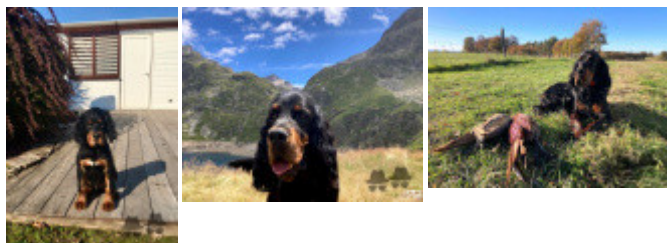
<p>Mother <b>JUNIE DES PRALINES D'AUBEJOUX</b> 2014-01-10 (F) LOF 43516 (TR,CHGN,CHGT, CHIT,Vainqueur Open France A,ChallePte Gordonnaire)</p> 	<p><b>EZIR DES PRALINES D'AUBEJOUX</b> 2009-11-06 (M) LOF 39923 (TAN)</p> 	<p><b>FIELDTALK'S FLASHBACK (M) LOF</b> 38050/6748 (CHIB -CHCS -CIECHBE.B -CHLU.B)</p> 	<p><b>STILMOOR RAINY DAY BLUES (M)</b> AKC-SR025789/03 (CHUS.B)</p> 
	<p><b>CASTILLE DES PRALINES D'AUBEJOUX</b> 2007-09-03 (F) LOF 37960</p> 	<p><b>BRILEY DES PRALINES D'AUBEJOUX</b> 2006-09-03 (F) LOF 37059 (CHCS -TR -CHIB)</p> 	<p><b>SUNSETTER'S RHAPSODY IN BLUE (F)</b> DPSZ01/00 (CHIB CHDE.B CHCH.B)</p> 
		<p><b>SUNDOWNER'S QUATTRO</b> 2001-06-25 (M) VDH-01/1625-SHSB638188</p> 	<p><b>THALES DES PRALINES D'AUBEJOUX (M) LOF</b> 33266/6072 (CH -CS - RECOMMANDE - TRIALER)</p> 
		<p><b>ROSEE DES PRALINES D'AUBEJOUX (F) LOF</b> 31808/6618 (TAN)</p> 	<p><b>BLACKBERRY SMOKE (M)</b> SHSB514737 (CHIB -CHITF -TR)</p> 
		<p><b>ROSEE DES PRALINES D'AUBEJOUX (F) LOF</b> 31808/6618 (TAN)</p> 	<p><b>SUNDOWNER'S JARAH</b> 1996-04-23 (F) DGSZ-96/1127</p> 
			<p><b>FORESTER'S IRONDUKE OF DARKMOOR (M)</b> DPSZ93/94 (CHAMPION -IB CHAMPION -NL.B -DE.B)</p> 
			<p><b>MYRTO DES PRALINES D'AUBEJOUX</b> 1996-04-11 (F) LOF 28071/5561 (CHAMPION -CHIB -CHCS -TR)</p> 

Breeder: Versavau / Owner: Cassagne Philippe  
NCLD-1.1\*  
TAN

Cotation (FR): 2  
Chip : 250269608876037  
DNA deposit  
Italian breeding (estimated): 0%

## Estimated coefficient of inbreeding: 5.9 %

**ROSEE DES PRALINES D'AUBEJOUX** (4 X 3,4) : 0.023438  
**THALES DES PRALINES D'AUBEJOUX** (3 X 4) : 0.015625  
**MYRTO DES PRALINES D'AUBEJOUX** (5,5 X 4,5,6) : 0.006836  
**BLACK DEVIL'S YUCCA dite GALA** (5,6,6 X 5,6,7) : 0.003845  
**ASSAN VON CATENHORN** (5,6,6 X 5,6,7) : 0.003418  
**FORESTER'S IRONDUKE OF DARKMOOR** (5 X 4,5,5) : 0.002075  
**BLACK DEVIL'S QUASIMODO** (6,7,7 X 6,6,7,8) : 0.000977  
**INKERSALL SWIFT** (7,7,8,8,8,8 X 7,8,8) : 0.000488  
**PLAICEHILLS BALSAM** (6,7,7 X 6,7,7,8) : 0.000488  
**CASTOR VOM HUTTENTAL** (6,7,7 X 6,7,7,8) : 0.000488  
**BLACK DEVIL'S IKARA** (7,7,8,8,8,8 X 7,7,7,8,8) : 0.000244  
**DRAGA VON HELORY** (7,8,8 X 7,7,8,8) : 0.000244  
**KALVSJOLIA'S VIKING** (7,8,8 X 7,7,8,8) : 0.000244  
**WINTERWOOD WILLOW** (7,7,7 X 8) : 0.000122  
**DON VOM EIXELBERG** (8 X 8,8) : 0.000031



Note: data are entered by members. There is no guarantee about accuracy of data.

